

# Gailing besser schlafen!

Informiert Kunden, Interessenten und Freunde rund um das Thema „Gesunder Schlaf“.

Mit der richtigen Bettwäsche:

## Im Sommer gut schlafen!

bed-linen fashion  
*elegante*

Sie möchten zur Sommerzeit kühlende und hautsympathische Bettwäsche? Bettbezüge ohne chemische Zusatzstoffe oder Produkte, die da nicht reingehören? Dann kommen Sie zu Betten-Gailing nach Bietigheim-Bissingen oder nach Ludwigsburg.



Halbleinen ist der geschützte Begriff für Gewebe mit einer „Kette“ aus reiner Baumwolle und einem „Schuss“ aus reinem Leinen, wobei der Leinenanteil mindestens 40 % des Gesamtgewichts ausmachen muss. Man hat deshalb die Optik und die positiven Gebrauchseigenschaften sowohl von Baumwolle als auch von Leinen.



Hier finden Sie ganz nach Ihrem Geschmack Ihre neue Sommerbettwäsche – garantiert nur aus gesunden Materialien, in bester Qualität, verschiedensten Dessins und selbstverständlich allen Größen. „Wir empfehlen unserer Kundschaft jetzt kühles Halbleinen oder luftigen, bunt gewebten Seersucker“, sagt Sven Schaller und ergänzt: „Beide Stoffe sind sehr angenehm auf der Haut und dabei äußerst praktisch, sie sind nämlich bügelfrei.“



### Liebe Kunden und Interessenten,

nach Ergebnissen der American Time Use Survey verbringt der Mensch im Laufe seines Lebens durchschnittlich 24 Jahre und vier Monate schlafend. Das heißt, mehr als ein Drittel unseres Lebens verbringen wir im Bett. Logisch, dass es für Wohlbefinden und Gesundheit eine wichtige Rolle spielt, worauf wir unseren Körper während der Nachtruhe betten. Wer hier an der falschen Stelle spart, bezahlt später vielleicht mit Rückenschmerzen oder schwitzt in Wäsche aus ungeeigneten Materialien.

Betten-Gailing steht für eine erstklassige Beratung nach neuestem Stand der Technik. Damit Sie fest und gesund schlafen können und am Morgen entspannt und erholt aufwachen. Deshalb bieten wir Ihnen die computergestützte Ermittlung Ihrer Schlaf-DNA ebenso an wie das Hightech-Kopfkissen „VIVE“. Wir freuen uns auf Ihren Besuch.

Allzeit guten Schlaf wünscht

Ihr  
*Sven Schaller*  
Sven Schaller, Inhaber



### BERATUNGSSCHECK

## Wir ermitteln Ihre Schlaf-DNA!



Kommen Sie in unser neues Ergosleep®-Studio nach Ludwigsburg und wir vermessen Ihren Körper. Mit diesen Daten können wir eine optimale Empfehlung für Ihren besseren Schlaf geben!

**Die Messung und Beratung sind für Sie kostenlos und unverbindlich!**

Rufen Sie **Johann Schall**, den Verkaufsstellenleiter in Ludwigsburg, an und vereinbaren Sie direkt Ihren Wunschtermin! Telefon **07141 464041**

**ACHTUNG:** Dieser Beratungsscheck kann nur in Ludwigsburg, Schwieberdinger Straße 104 eingelöst werden, er ist gültig bis 31. Juli 2018!



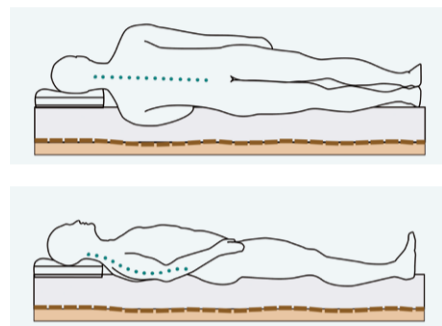
Jeanette B. hat im Bettenhaus Gailing ihr neues Traumbett gefunden (siehe rechts). Vorher wurden nach dem Ergosleep®-Verfahren von Fachverkäuferin Isolde Keller punktgenau alle Liegepositionen vermessen und die Härtegrade des Bettes von der Schulter abwärts entsprechend den Computer-Messergebnissen exakt eingestellt. Die Ermittlung der so genannten „Schlaf-DNA“ in der neuen Messkabine steht in Ludwigsburg allen Interessenten kostenlos und unverbindlich zur Verfügung. Telefonische Anmeldung unter 07141 464041 genügt.

Willkommen im neuen Ergosleep®-Erlebnisstudio in Ludwigsburg

# Wir ermitteln kostenlos Ihre Schlaf-DNA

Körpergröße, Gewicht und Schlafposition sind wichtige Faktoren für die Auswahl der richtigen Matratze und des passenden Lattenrosts.

Im Ludwigsburger Fachgeschäft wurde das Boxspringstudio mit digitaler Messkabine erneuert. Hier wird das Körperprofil des Kunden exakt erfasst. Denn ein gutes Bett stützt, ohne dabei Druck zu erzeugen. Weiche und feste Komfortzonen bedeuten ein sanftes Einsinken von Schulter und Hüfte und ein punktelastisches Stützen der schmalen Körperregionen. Nur so kann die Muskulatur entspannen und der Körper wird in seiner natürlichen Form gelagert – das vermeidet Rückenschmerzen und beugt Verspannungen vor.



## Wellnessobjekt oder Statussymbol?

Ein gutes Boxspringbett ist weder das eine noch das andere. Wichtiger ist, was die Auflagen zu leisten vermögen. Denn eine elastische, weiche Oberfläche ist die Voraussetzung für druckfreies und somit komfortables Liegen. So ist für die optimale Regeneration der Bandscheiben die richtige Lagerung der Wirbelsäule unabdingbar. Verschiedene Liegezonen sorgen für eine optimale Lagerung der Wirbelsäule. Ob Sie sich für ein Boxspringbett, Boxspring zum Einlegen oder ein „konventionelles“ Bett entscheiden – wir finden in jedem Fall die richtige Lösung für Sie!



Wählen Sie aus verschiedenen Stoffen

## Boxspringbett Madison

Liegefläche 180 x 200 cm. Bestehend aus: zwei ergonomisch profilierten Boxen mit einem 5-Zonen-Taschenfederkern, zwei 7-Zonen-Taschenfederkernmatratzen mit 260 Federn/m<sup>2</sup> und einem bis 60 °C waschbaren Komfortbezug. Füße frei wählbar aus dem Ergosleep®-Angebot.

Kopfteil: H 110 cm, B 182 cm, T 6 cm oder 12 cm.

Passendes Zubehör optional verfügbar.

UVP: 3475,- € **Einführungspreis\*: nur 2999,- €**

\* gültig bis 31. Juli 2018

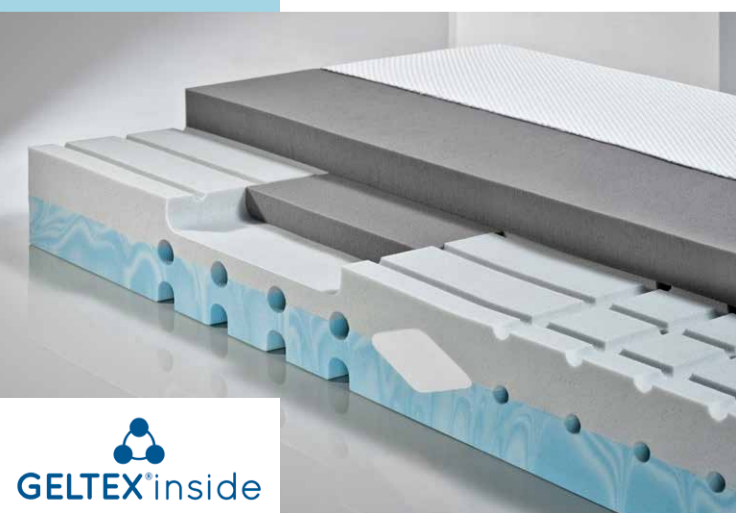
ERGOSLEEP®

Der besondere Komfort:

## Kühlend und druckentlastend

**swissflex®**  
Finest sleep technology.

Gerade für den Sommer ist eine swissflex-Matratze „GELTEX® inside“ eine tolle Sache! Im Matratzenkern ist zusätzlich ein Gelschaum verarbeitet, der kühlend, temperaturnausgleichend und druckentlastend wirkt.



### Schwebendes Liegegefühl mit „GELTEX® inside“

Durch die gleichmäßig verteilten Quer- und Längsrillen ist diese Matratze besonders atmungsaktiv, die Auflage aus GELTEX® sorgt für perfekte Druckentlastung. Spezifische Kernschnitte und zusätzliche Schaumeinlagen sorgen für den gewünschten Stützeffekt.

Hunderte Gailing-Kunden können nicht irren: Sie schlafen auf einer Matratze mit „GELTEX® inside“. Wann gehören Sie dazu?

### So behalten Sie auch nachts einen kühlen Kopf

Wenn es um Komfort geht, sollten Sie keine Kompromisse eingehen, daher macht auch Betten-Gailing bei der Qualität niemals Kompromisse und liefert Ihnen das innovativste und luxuriöseste Gel-Kopfkissen am Markt: extra viel echtes Gel, ungiftig, ohne Weichmacher und traumhaft bequem!

Gönnen Sie sich die neuen Technogel-VIVE-Kissen!



Durch die kleinen Gelkissen wird die Wärme vom Kopf weggeleitet, das Ergebnis ist eine um 2 bis 3 °C reduzierte Temperatur am Kopf – für göttlich erfrischenden Schlaf!



GELTEX®inside

Technogel®  
Sleeping

# Gailing hautnah

Aktuelle Angebote von Ihrem Bettenhaus Gailing!  
Greifen Sie am besten gleich zu – Angebote nur solange der Vorrat reicht.

## Gut schlafen ohne Hausstaub und Blütenpollen!

### Luftreiniger FCI 5000

Der PreciousCare-Innenraum-Luftreiniger von RÖWA befreit die Raumluft zu 99,99 % von Schadstoffen und schafft damit eine wichtige Voraussetzung für erholsamen Schlaf. Feinstaub, Bakterien, Ozon, Pollen oder Gerüche: Mit modernster Filtertechnik von MANN+HUMMEL reinigt das Gerät die Luft 16-mal pro Stunde. Dabei arbeitet der Luftreiniger energiesparend und leise.  
**nur 499,- €**

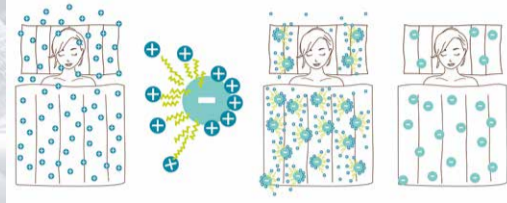


**Zufrieden  
oder Geld  
zurück!\***

\*innerhalb von 14 Tagen nach Kauf

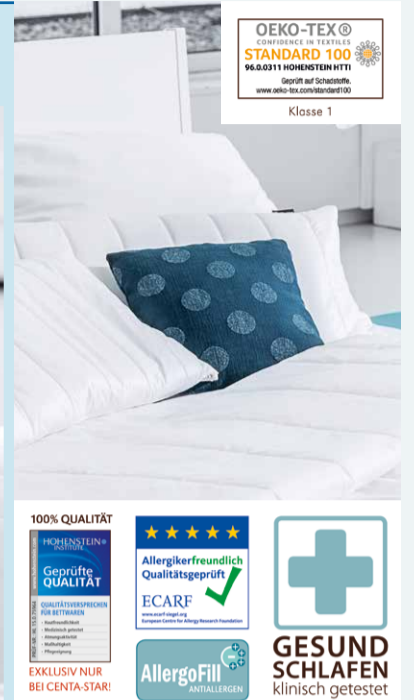
### AllergoProtect

Diese Innovation lässt Millionen Hausstauballergiker aufatmen! Mit AllergoProtect präsentieren wir ein ganz neues Prinzip, Allergene unschädlich zu machen – sie binden Allergene wie ein Magnet. Damit können nun auch Allergiker ohne Einschränkungen alle Vorteile einer leichten, weichen und atmungsaktiven Bettdecke genießen.



Die magnetische Kraft von AllergoProtect: Die Decke, das Unterbett und das Kopfkissen sind mit negativ geladenen Teilchen ausgerüstet. Sie ziehen die positiv geladenen Allergene wie ein Magnet an und binden sie nachweislich bis zur nächsten Wäsche.

**Exklusiv  
in Bietigheim-  
Bissingen!**



### Heimdecke

Flauschig und pflegeleicht – dieses Plaid eignet sich für das Sofa ebenso wie für die Terrasse.

130 x 170 cm groß, mit eleganten Fransen und dezent eingewebtem Fischgrät-Muster. Erhältlich in Grün, Pink und Natur.

**nur 29,95 €**



### Kissen „Tucan“

Kuschelig gefülltes Kissen in 45 x 45 cm. Canvas-Außenhülle aus 100 % Baumwolle mit lebhaftem Druck. Waschbar bei 40 °C

**nur 17,95 €**

### Seersucker-Bettwäsche „Rainbow“

Tolle Sommerbettwäsche mit farbenfrohem Streifenmuster. Typisch für Seersucker ist die luftige Oberfläche mit den eingearbeiteten Falten. Damit ist diese Bettwäsche ideal für den Sommer! Bügelfrei, mit praktischem Reißverschluss.

135 x 200 cm  
statt ~~69,95 €~~  
**nur 49,95 €**

155 x 220 cm  
statt ~~79,95 €~~  
**nur 59,95 €**



### Perfekt für den nächsten Strandurlaub!

Strandlaken in 4 attraktiven Farben mit kontrastfarbigem Saum. Mit 90 x 160 cm schön breit, aus 100 % Baumwolle.  
statt ~~19,95 €~~ **nur 14,95 €**  
Praktische Strandtasche mit Kordelgriff, in verschiedenen Farben.  
statt ~~14,95 €~~ **nur 9,95 €**



### Satinbettwäsche „Champagne“

Edle Satinbettwäsche mit modernem, grafischem Dessin. Edler Glanz und kühle Haptik – für traumhafte Sommernächte! Aus 100 % Baumwolle.

135 x 200 cm  
statt ~~69,95 €~~ **nur 49,95 €**

155 x 220 cm  
statt ~~89,95 €~~ **nur 69,95 €**



## Große Auswahl an Sommer-Bettdecken, zum Beispiel:

### Sommerbettdecke „Leinen CL“

Ein wahrer Sommernachtstraum! Diese edle Sommerdecke mit Leinenfüllung ist kühlend und wird besonders für warme Sommernächte empfohlen, sie hat einen faszinierenden, spürbar „kühlenden“ Mehrwert. Die Füllung aus 70 % hochwertigem, belgischem Leinen, kombiniert mit 30 % feinsten Baumwolle, ist etwas Besonderes. Umhüllt wird die Decke von edlem Satin aus 100 % langstapeliger Baumwolle mit funktionalen Silberstreifen, die kühlend wirken und der Zudecke ihre besondere optische Note geben. Waschbar bis 60 °C.

Füllung: bei Größe 135 x 200 cm

Füllmenge 350 g

135 x 200 cm

**nur 149,- €**

155 x 220 cm

**nur 199,- €**



### Sommerbettdecke „Daune WB2“

Das superleichte Daunen-Sommerbett für guten und gesunden Schlaf! Endlich kein Schwitzen mehr – diese Zudecke schafft ein ideales Schlafklima: Die mit hochwertigen Daunen gefüllten Kassetten bewirken eine leichte wohlige Wärme, während die Klimazonen aus Hightech-Fasergewebe Feuchtigkeit mit der aufsteigenden warmen Luft aus dem Bett abführen. Waschbar bis 60 °C.

Füllung: weiße Gänsedaunen (100 %), bei Größe

135 x 200 cm Füllmenge 210 g, Bezug: fein-

fädiger Edel-Batist (100 % Baumwolle),

kombiniert mit Klimazonen

(100 % Polyester)

135 x 200 cm

**nur 199,- €**

155 x 220 cm

**nur 249,- €**





# Comedy im Bett

**Ausverkauftes Haus im Bettenhaus Gailing!**  
Die Kundenveranstaltung „Comedy im Bett“ war ein großartiger Erfolg. Wo lässt sich ein komödiantisches Programm besser verfolgen als vom Bett aus? Fortsetzung folgt!



**Event bei Gailing in Bietigheim-Bissingen:**

## Alle hatten Spaß!

Comedy im Bettenfachgeschäft? Am 11. April war die bekannte Kabarettistin Dagmar Schönleber im Bettenhaus Gailing zu Gast. Mit ihrem Programm sorgte Sie vor fast 50 Stammkunden zwei Stunden lang für kurzweilige Unterhaltung. Ein Teil der Besucher konnte das Event sogar bequem vom Bett aus erleben! „Nach dem Erfolg und dem positiven Feedback werden wir das Ganze im Herbst wiederholen“, sagt Sven Schaller. Welcher Comedian dann auftreten wird, wollte er jedoch noch nicht verraten.

Comedy im Bettenfachgeschäft? Am 11. April war die bekannte Kabarettistin Dagmar Schönleber im Bettenhaus Gailing zu Gast. Mit ihrem Programm sorgte Sie vor fast 50 Stammkunden zwei Stunden lang für kurzweilige Unterhaltung. Ein Teil der Besucher konnte das Event sogar bequem vom Bett aus erleben! „Nach dem Erfolg und dem positiven Feedback werden wir das Ganze im Herbst wiederholen“, sagt Sven Schaller. Welcher Comedian dann auftreten wird, wollte er jedoch noch nicht verraten.

**Das Ganze ist mehr als die Summe seiner Teile:**

# Das magische Dreieck des Wohlbefindens

Haben Sie sich schon einmal mit dem „magischen Dreieck des Wohlbefindens“ beschäftigt?

Gesunde Ernährung

Erholsamer Schlaf

Bewegung & Aktivitäten (Sport)

Immer mehr Deutsche schlafen immer schlechter: 34 Millionen Menschen zwischen 18 und 65 geben an, schlecht zu schlafen.

Dabei ist ein guter, erholsamer Schlaf die wichtigste Voraussetzung für Wachheit, Fitness und Leistungsfähigkeit am Tag. Schlaf ist einer der drei Pfeiler, die über das Wohlbefinden bestimmen!

Guter Schlaf wirkt sich auf alles aus, was uns im Leben wichtig ist. Wer gut schläft, altert übrigens auch langsamer. In guten Schlaf zu investieren, lohnt sich also allemal!

Wir bei Betten-Gailing wissen, worauf es ankommt, denn die Voraussetzungen für einen erholsamen Schlaf ergänzen sich auch zu einem Dreieck:



Und neben diesen bekannten „Hardware“-Komponenten spielen auch die „Software“ wie zum Beispiel Bettdecke und Bettwäsche sowie das gesamte Umfeld im Schlafzimmer eine wichtige Rolle. Vertrauen Sie den Schlaf-Profis bei Betten-Gailing und profitieren auch Sie von unserer kompetenten Fachberatung.

**Dazu Sven Schaller, Inhaber der Bettenhäuser Gailing:**

„Ein gutes körperliches Befinden ist ein individuell wahrgenommenes Gefühl des Glücks im Leben und der Zufriedenheit mit dem Leben. So ist Schlafen ein wichtiges Grundbedürfnis, das direkten Einfluss auf die Lebensqualität hat. Wir alle wissen: Wie man sich bettet, so schläft man. Das Gleiche gilt für gesundes und ausgewogenes Essen und Trinken sowie für Bewegung und Aktivität.“

**Gaby Schneider**



## Darf ich mich vorstellen?

Gaby Schneider ist seit 2016 bei Betten-Gailing und hat sich insbesondere mit der Beratung älterer Kundschaft profiliert. Die gebürtige Bayerin ist im Verkauf wechselweise in Bietigheim-Bissingen und Ludwigsburg tätig. In ihrer Freizeit wandert sie bevorzugt in Südtirol, auch geht sie gerne schwimmen und ist liebevolle Oma für ihre drei Enkelkinder. „Die Beratung von Senioren ist zwar oft zeitintensiv“, sagt Gaby Schneider, „doch ich liebe das Verkaufsgespräch und freue mich über das Urteil der oft dankbaren Kundschaft. Es ist das schönste Kompliment, wenn Kunden extra noch einmal kommen, um sich für die Beratung zu bedanken und mir zu sagen, dass ihre Rückenschmerzen stark abgenommen haben.“

## Wir freuen uns auf Ihren Besuch!

Das Bettenhaus Gailing ist mit zwei Häusern größtes Bettenfachgeschäft im Landkreis Ludwigsburg. Auf jeweils über 1200 m<sup>2</sup> findet sich alles rund ums Bett. Schwerpunkte sind Körpervermessung und ergonomische Schlafsysteme, barrierefreie Betten sowie moderne Boxspringbetten. Gepaart mit der Erfahrung der Fachberater, teils TÜV-zertifiziert, findet hier jeder sein schönes und gesundes Bett inklusive allem Zubehör.

Die hauseigene Matratzenmanufaktur sowie Bettfedernreinigung mit eigener Herstellung von Federkissen und Daunendecken lassen auch bei besonderen Anforderungen kaum Wünsche offen. Flauschige Handtücher, traumhafte Bettwäsche und geschmackvolle Kleinfurnituren sowie Schränke und Einbauten nach Maß runden das Sortiment ab.



**Gerne sind wir für Sie da:**

Montag bis Freitag  
9.30 – 19.00 Uhr und  
Samstag  
9.30 – 16.00 Uhr

info@betten-gailing.de  
www.betten-gailing.de



74321 Bietigheim-Bissingen · Pleidelsheimer Straße 11 – 13  
Telefon: 07142 9939-0 · bietigheim@betten-gailing.de



71636 Ludwigsburg · Schwieberdinger Straße 104  
Telefon: 07141 464041 · ludwigsburg@betten-gailing.de

## Gewinnspiel

Coupon bitte kopieren, ausfüllen und faxen an 07142 993929 oder per Post an Bettenhaus Gailing, Pleidelsheimer Straße 11-13, 74321 Bietigheim-Bissingen. Sie können auch per E-Mail teilnehmen mit dem Betreff „Gewinnspiel 2/2018“ an: info@betten-gailing.de Bitte vergessen Sie Ihren Absender nicht!

**Gewinnen Sie einen hochwertigen, besonders flauschigen, weißen Bademantel aus der limitierten Gailing-Edition im Wert von 269,- Euro, exklusiv hergestellt im Schweizer Traditionsunternehmen Fischbacher.**

**Auf Wunsch besticken wir den Bademantel mit Ihrem Monogramm oder Vornamen.**



**Hier unsere Gewinnspiel-Frage:**

Die American Time Use Survey hat ermittelt, welche Lebenszeit der Mensch durchschnittlich schlafend verbringt. Sind das:

- 16 Jahre und 9 Monate
- 24 Jahre und 4 Monate
- 28 Jahre und 3 Monate

**Absender:**

Vor-/Nachname

Straße

PLZ/Ort

Telefon

E-Mail

Einsendeschluss ist der 31. August 2018. Der Rechtsweg sowie eine Barauszahlung sind ausgeschlossen. Die Daten werden ausschließlich durch Bettenhaus Gailing für Marketing- und Werbemaßnahmen genutzt. Eine Weitergabe an Dritte erfolgt nicht. Mitarbeiter von Bettenhaus Gailing und deren Angehörige dürfen am Gewinnspiel nicht teilnehmen.

**Impressum**

„Besser schlafen“ erscheint 3 x im Jahr.  
Herausgeber: Bettenhaus Gailing  
Verantwortlich: Sven Schaller  
Die nächste Ausgabe erscheint im Herbst 2018.  
Konzeption und Realisation: www.best-page.de

**Hinweis**

Irrtümer, Farb- und Modellabweichungen, Preisänderungen sowie Druckfehler vorbehalten.  
Verkauf solange der Vorrat reicht.